

# J A 健診で



定期的な  
健診が  
とっても大切

# 健康と向き合おう

J A の健診は  
ここがおすすめ!!

## 安心



毎年2,000人以上の方に  
ご利用いただいています。  
地域の皆さまに支えられ  
長年続いてきた  
健診事業です。

## 充実



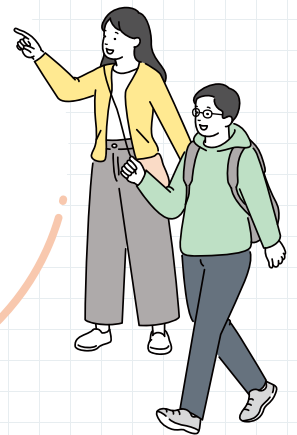
幅広い検査項目の健診を、  
手頃な価格で受診できます。  
組合員だけでなく、  
地域の方も同条件で  
受診可能です。

## 丁寧



結果説明会では専門職が  
健診結果について  
わかりやすくご説明。  
生活改善のアドバイス  
も行います。

## 身近



お近くのJA支店・支所等を  
会場に巡回実施しています。  
遠くの医療機関へ行く  
負担がなく、気軽に  
受けられます。

## 受診者の声



結果説明会では、前回の  
数値結果を比較しながらの  
アドバイスがもらえて  
良かったです。(30代・男性)

スタッフの方々が、  
大変丁寧で優しく、安心して  
受診できました。(40代・女性)

この人間ドックを受けることで、  
今年も1年健康に過ごそうと  
いう励みになります。(60代・女性)

病院までは距離があるので、  
家の近くのJAで受けることが  
できて助かります。(70代・男性)

日々に取り入れるとよい体操  
も教えてもらいました。家でも  
頑張れそうです。(50代・女性)

## 巡回人間ドック

### 《検査内容》

身体計測・血圧・尿・血液検査(19種)・  
問診・心電図・眼底・  
腹部超音波・骨密度・体脂肪率測定・  
内科診察・胃部X線・胸部X線

JAグループの助成  
によりご本人負担

**18,000円**

※JAグループ岡山が費用の一部を負担しています。  
※胃部X線(バリウム)検査を実施しない場合は、  
CEA(消化器系腫瘍マーカー)を検査します。

## 動脈硬化症健診

### 《検査内容》

### 血圧脈波検査・頸動脈エコー検査

血管年齢及び血管の壁の厚みを測定することで、  
動脈硬化症の可能性を診断します。  
※血圧脈波検査は場合により検査できないことがあります。

セット  
料金 **5,400円**

<血圧脈波検査> 2,200円  
<頸動脈エコー検査> 3,800円

### 希望者オプション

オプション名	価格
前立腺(PSA)	2,000円
卵巣(CA125)	2,000円
膵臓・胆道(CA19-9)	2,000円
肝臓(AFP)	2,000円
消化器系(CEA)	2,000円
<b>NEW</b> 膵臓がん(APOA2)	4,900円

オプション名	価格
<b>NEW</b> 心不全マーカー(NT-proBNP)	2,200円
ペプシノゲン	2,600円
ピロリ菌	1,400円
B型・C型肝炎	2,200円
甲状腺機能	3,800円
大腸がん(予約必要)	1,120円

※表示価格は全て税込です。

## 人間ドックの重要性

日本人の死亡原因の上位は、

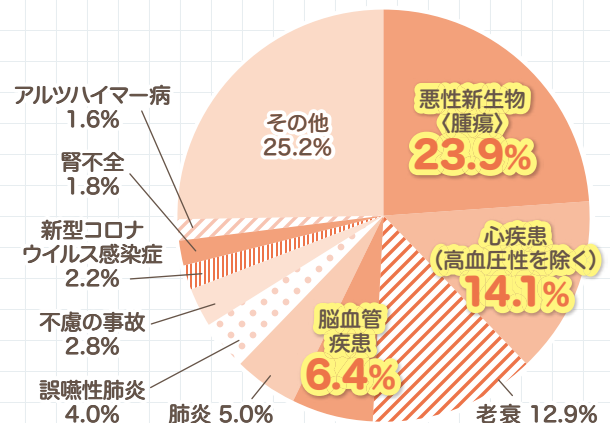
**がん・心疾患・脳血管疾患**です。

これらの病気の多くは生活習慣と深く関係し、  
自覚症状がないまま進行するという特徴があります。

だからこそ、**早期発見・早期対処が何よりも大切**です。

健康診断は、今の身体の状態を知り、  
将来のリスクを減らすための大切な機会です。  
年に一度は必ず身体の状態を確認し、  
健康寿命を延ばしていきましょう。

### 日本人の死亡原因



出典:厚生労働省「令和6年人口動態統計」

## JA岡山厚生連について

JA岡山厚生連は、地域の皆様の健康を支えるべく、  
医療・保健活動に取り組んでいます。

健診活動(巡回人間ドック、定期健診)、健診結果説明会、  
健康教育活動(健康講演、料理教室、体操教室)等



### お問い合わせ

〒703-8255 岡山市中区東川原153  
JA岡山厚生連

☎ **086-201-2511**

受付時間/平日  
9:00~17:00

チラシ有効期限  
令和8年4月1日~  
次回改定まで